

STUDIO	PRIX DE VENTE SANS LES TAXES	MAISON
VENDU	MIDI	VENDU
VENDU	SUD-EST	VENDU
239 000\$	SUD-OUEST	VENDU



CHARIVARI LES VILLES

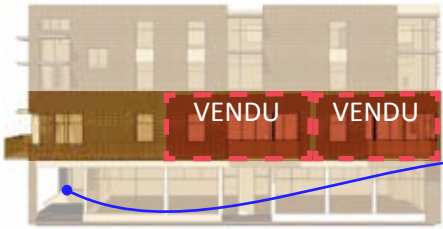
6 UNITÉS D'HABITATION DANS VILLERAY

PRÈS DU MARCHÉ JEAN-TALON ET À DEUX COUPS DE PÉDALE DE LA PISTE CYCLABLE, DES LOGEMENTS DÉGAGÉS ET INONDÉS DE LUMIÈRE, SUR UN OU DEUX NIVEAUX, AVEC GRANDS BALCONS OU TERRASSES PRIVÉS. ENTRÉE INTÉRIEURE TRAVERSANTE ET LUMINEUSE, GRANDS RANGEMENTS EN SOUS-SOL ACCESSIBLES DE L'INTÉRIEUR. DANS UN QUARTIER DYNAMIQUE ET SYMPATHIQUE, À MI-CHEMIN ENTRE LES MÉTROS JARRY ET JEAN-TALON.

NOTE: TOUTES LES DIMENSIONS INDIQUÉES SONT APPROXIMATIVES ET SUJETTES À CHANGEMENT SANS PRÉAVIS. LES MEUBLES, APPAREILS ÉLECTRO-MÉNAGERS ET TOUS LES ÉLÉMENTS DÉCORATIFS NE SONT PAS INCLUS. LES PHOTOS SONT À TITRE INDICATIF.
© DOMAINE DU POSSIBLE 2009.



753 VILLERAY, MONTRÉAL, QC, H2R 1J2 | 514.332.5515 | INFO@DOMAINEDUPOSSIBLE.COM

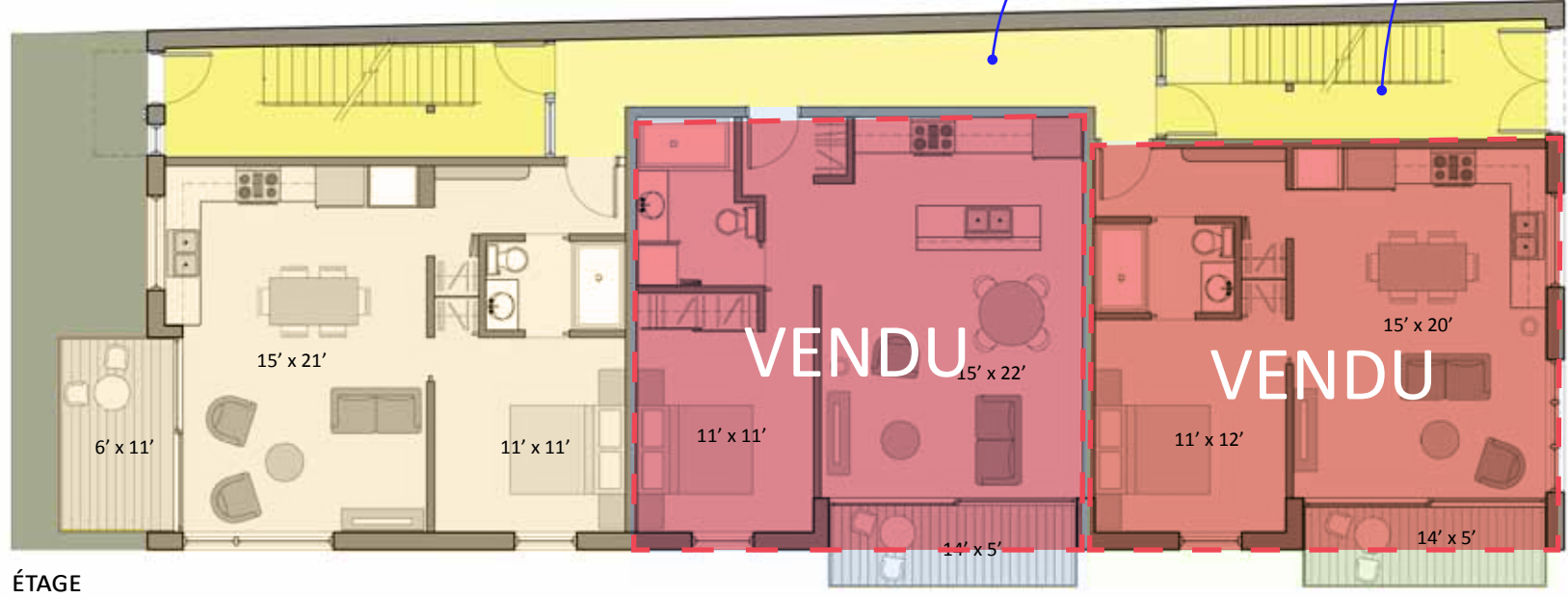


VENDU VENDU

stationnement pour vélos au rdc

grand rangement au sous-sol pour toutes les unités

accès traversant



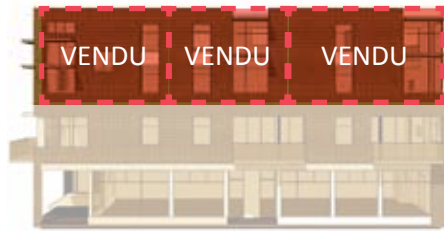
ÉTAGE

STUDIO SUD-OUEST 535 PI.CA.

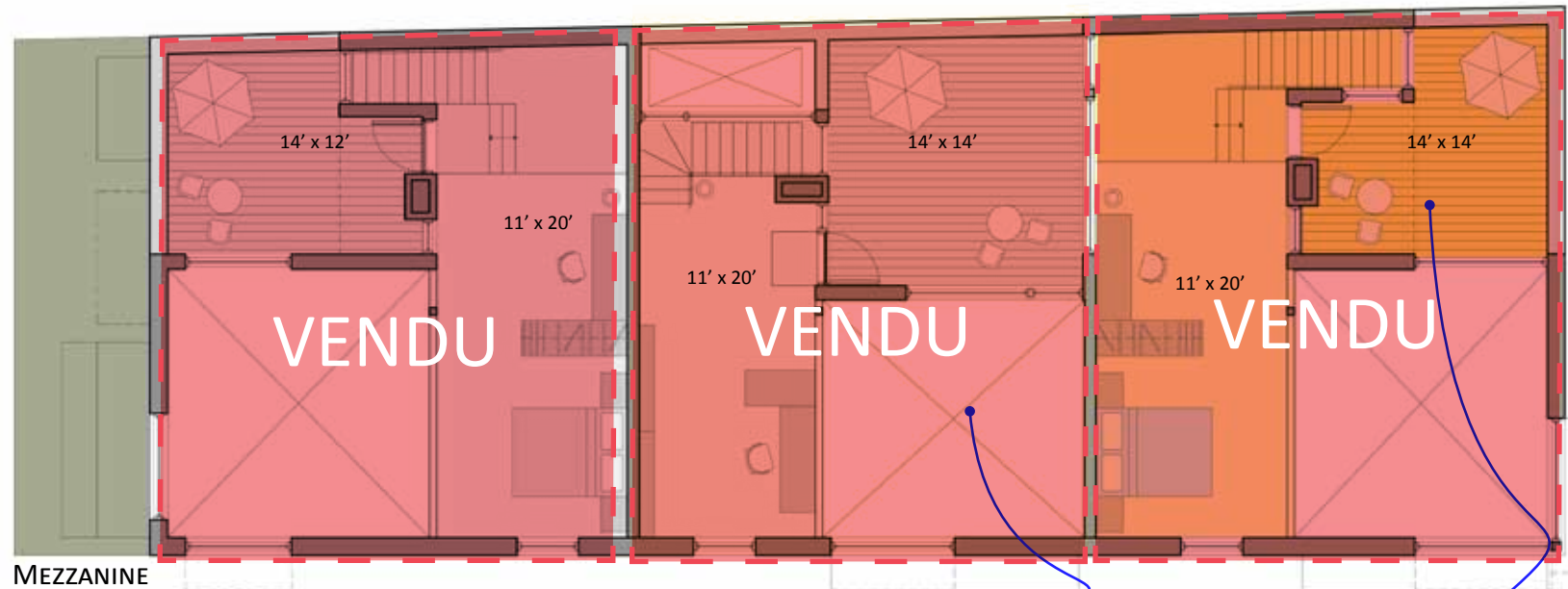
STUDIO MIDI 585 PI.CA.

STUDIO SUD-EST 550 PI.CA.





PHOTOS À TITRE INDICATIF.

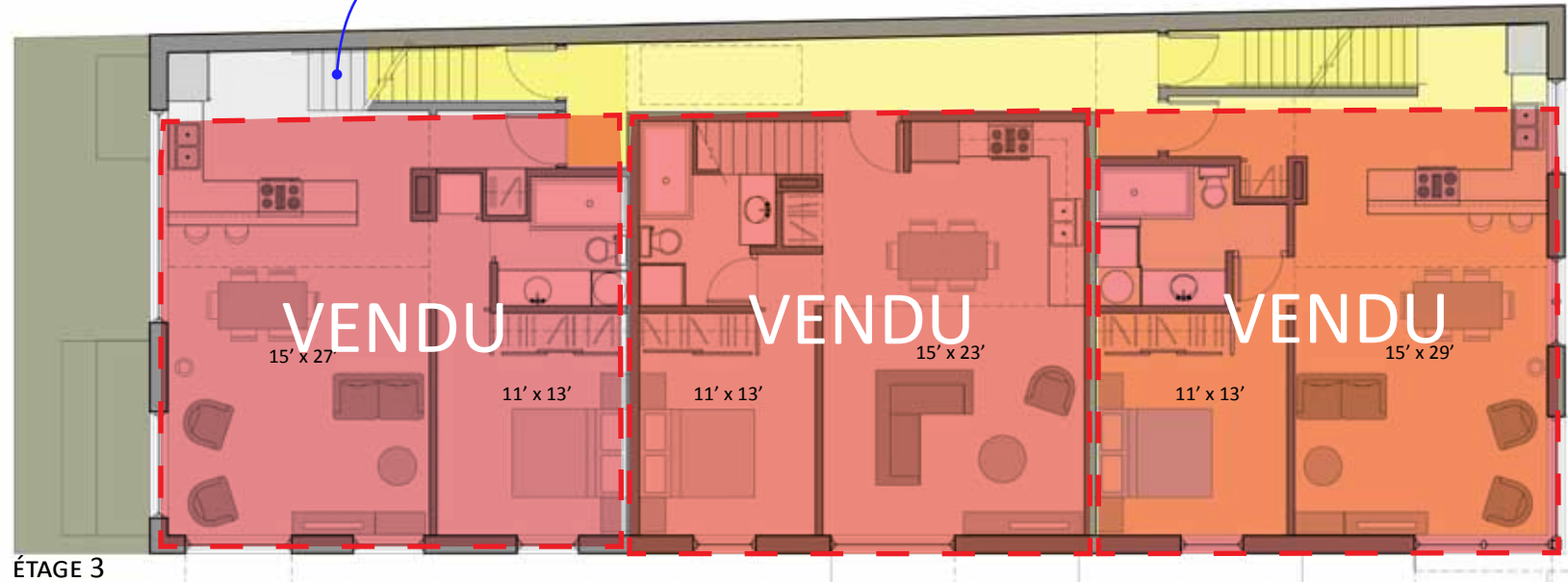


MEZZANINE

accès à la mezzanine

double hauteur

toit-terrasse privée



ÉTAGE 3

MAISON SUD-OUEST 895 PI.CA.	MAISON MIDI 800 PI.CA.	MAISON SUD-EST 910 PI.CA.
-----------------------------	------------------------	---------------------------